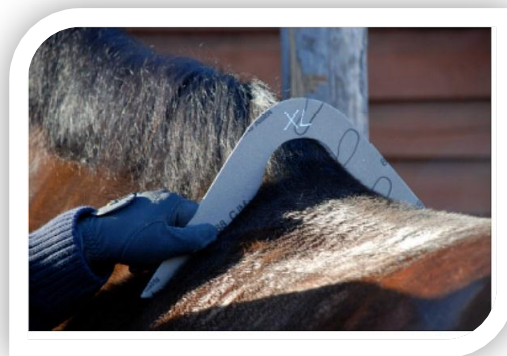


# PRAWIDŁOWE DOPASOWANIE SIODŁA



*Dni otwarte firmy DAW-MAG*

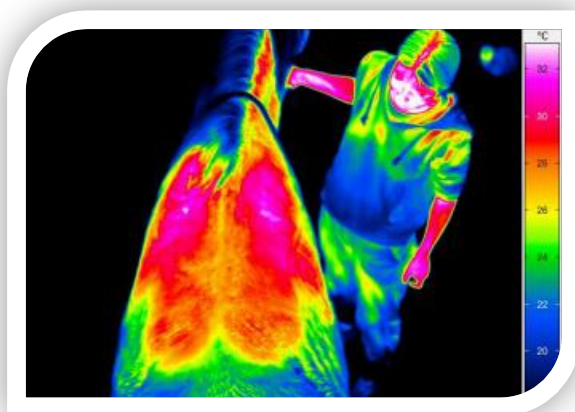
*Wykład szkoleniowy Marii Soroko*

*Jubileusz powstania sklepu jeździeckiego AMIGO*

**12 - 24 listopada 2012**

- obchody 25 – lecia AMIGO . Korzystne rabaty dla wszystkich klientów przez cały okres trwania obchodów.

**17 listopada 2012**



**Prowadzący MSc inż. Maria Soroko:**  
instruktor British Horse Society,  
absolwentka kierunku Zootechniki  
Uniwersytetu Przyrodniczego we  
Wrocławiu oraz Uniwersytetu  
Walijskiego – kierunek MSc Equine  
Science, Equine Body Worker -  
specjalistka z masażu koni oraz techniki  
termograficznej w treningu koni.

**10:30 – 12:30** (11:15 – 11:45 – przerwa)

## **I część – zajęcia teoretyczne**

- Pośrednie i bezpośrednie problemy wywołane nieprawidłowo dopasowanym siodłem (behawioralne, treningowe i zdrowotne)
- Skutki nieprawidłowo dopasowanego siodła
- Podstawy dopasowania siodła:
  - budowa siodła
  - ocena dopasowania siodła do konia
  - różne sposoby oceny dopasowania siodła podczas jazdy
- Aktualne badania światowe nad dopasowaniem różnych siodła
- Znaczenie termografii w prawidłowym dopasowaniu siodła

**12:30 – 13:15 – przerwa**

**13:15**

## **II część – zajęcia praktyczne z końmi**

- Ocena budowy grzbietu konia
- Ocena dopasowania siodła w spoczynku i w ruchu



## **ZAPRASZAMY!**

Rezerwacja 20zł płatna w sklepie jeździeckim Amigo w Będzinie, lub na konto:

Amigo Sprzęt Jeździecki

Bank Śląski O/Będzin 30 1050 1227 1000 0022 7980 4021

*W tytule przelewu należy wpisać "Akademia 17 listopada ", podać swoje nazwisko i e-mail lub nr telefonu.*

Kwota za bilet (rezerwację) do odliczenia przy zakupach produktów DAW-MAG 17.11.2012

Kontakt do organizatora: Amigo Sprzęt Jeździecki, tel.: 32 760 20 20